

## Conditions particulières de l'action- Machine à laver - cashback

### Promotion

Lors de l'achat d'un modèle en promotion Machine à laver Samsung, vous recevez 50€ ou 100€ de cashback.

Cette promotion est valable pendant la période du 27 octobre 2015 au 31 décembre 2015 inclus (date de facture) et jusqu'à épuisement des stocks. Vous ne pouvez en bénéficier qu'une seule fois par produit acheté et au maximum deux fois par ménage. La présente promotion ne peut être combinée avec d'autres promotions applicables sur les machines à laver. Elle est uniquement valable pour des participants âgés de plus de 18 ans.

Samsung s'efforce à verser le cashback sur votre compte dans un délai de 8 semaines à compter de l'enregistrement complet et valable.

### Modèles concernés par la promotion et magasins participants

La présente promotion s'applique aux modèles suivants :

50 euro de cashback

WF81F5ECW4W/EN, WF71F5E3P4W/EN, WF71F5E5P4W/EN, WF70F5E3U4W/EF et WF81F5E5Q4W/EN

100 euro de cashback

WW91H7400EW/EN, WW81H7400EW/EN, WW91J6600CW/EN, WW81J6600CW/EN, WW91J6400CW/EN, WW81J6400CW/EN, WD91J6400AW/EN, WD81J6400AW/EN, WF91F5EBP4W/EN, WF81F5E5P4W/EN et WF81F5E3P4W/EN

150 euro de cashback

WW10H9600EW/EG, WW10H9600EW/EO et WW12H8400EW/EN

Samsung n'est pas responsable de la disponibilité des modèles concernés par la promotion dans les magasins participants.

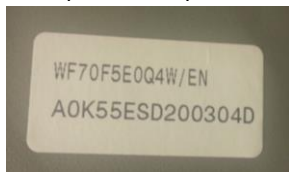
### Participation

Surfez sur le site [www.samsung.com/be\\_fr/promotions](http://www.samsung.com/be_fr/promotions), cliquez sur la promotion, remplissez le formulaire d'inscription en ligne et imprimez-le. Au plus tard le 15 janvier 2016 (cachet de la poste faisant foi), envoyez les documents suivants à l'adresse mentionnée ci-dessous :

1. le formulaire d'inscription complété ;
2. une copie du bon d'achat ; et
3. une photocopie de l'étiquette du produit avec le numéro de série et le code du modèle (figurant à l'intérieur de la porte de la machine à laver)

Samsung Machine à laver promotion  
Boîte postale 6314  
1733 Asse

Exemple de l'étiquette avec le numéro de série et le code du modèle



Effectuez et conservez toujours une copie de tous les documents que vous envoyez.

Si vous avez des questions ou observations relatives à votre participation à la présente promotion, vous pouvez nous contacter au numéro suivant Samsung Ligne de Promotion au numéro 00322 352 03 92 (tarif local, du lundi au vendredi - de 8h00 à 12h00 et de 13h00 à 16h00) ou par courriel à [samsung@highco.be](mailto:samsung@highco.be).

En participant à la promotion, vous acceptez les Conditions Générales de l'Action et les présentes Conditions Particulières de l'Action de Samsung telles que figurant sur le site web [www.samsung.com/be\\_fr/promotions](http://www.samsung.com/be_fr/promotions).